



2024

MetaLux

Emotional Power of Light

General Catalogue

الفهرس

- ٤ • للتعرف على متالوكس Metalux
- ٦ • منتجات
- ٨ • مونو لايت واتربروف أو ضدالماء (للبيئات الخارجية Outdoor)
- ١٢ • دالاهو واتربروف (للبيئات الخارجية Indoor)
- ١٦ • تفتان واتربروف مع جسم من الفولاذ المقاوم للصدأ
- ٢٠ • دماوند واتربروف مع جسم من GRP
- ٢٤ • ضد حدث الانفجار EEx d
- ٣٥ • سلسلة مصابيح خطية ولوحات الإضاءة الخلفية
- ٣٨ • أنظمة إضاءة المساحات المفتوحة
- ٤٢ • سلسلة أبراج الإضاءة
- ٤٦ • سلسلة مصابيح متعددة الأغراض
- ٥٢ • صناديق الألمنيوم وسدادات الكابلات
- ٥٦ • اتصل بنا

تحتفظ شركة Metalox بالحق في إجراء تغييرات فنية على محتوى كتالوج المنتجات هذا دون إشعار مسبق يأخذ يرجى استشارة وحدة هندسة مبيعات Metalox في وقت التصميم أو الشراء.

للتعرف على متالوكس

بدأت شركة Metalux GmbH نشاطها كشركة مصنعة وموردة لجميع أنواع المصابيح وأنظمة الإضاءة منذ عام ٢٠١١. على مدى العقد الماضي، ركزت شركة Metalux على حسابات الإضاءة وتوفير تجهيزات الإضاءة عالية الجودة للمشاريع الصناعية والبتروكيمياوية. إن التزامنا الكامل بجودة المنتج والمتانة والأداء والتركيز على الاحتياجات المحددة لكل مشروع هي بعض من السمات المميزة لشركة Metalux. إن التزامنا بالتحسين المستمر جعل شركة Metalux واحدة من الشركات العاملة في صناعة الإضاءة التي تنتج وتزود منتجاتها من خلال الاستثمار في التقنيات والآلات وقطع الغيار عالية الجودة الجديدة.

بالإضافة إلى خطوط إنتاجها في الشرق الأوسط، قامت شركة Metalux بتطوير شبكة من الشركات المصنعة عالية الجودة حول العالم لضمان توفر المنتجات التي يطلبها العملاء لهم في الوقت المناسب.

مميزات Metalux البارزة و المميزة
نظام إدارة متكامل (ISO) IMS ٩٠٠٠، ISO ١٤٠٠٠، ISO ١٨٠٠١

منتجات مقاومة للانفجار مع شهادة EU TYPE

جميع المصابيح التي تنتجها وتزودها شركة Metalux يتم تصنيعها وفقاً للمعايير الدولية IEC، IEC ٦٢٧٢٢-١-٢، IEC ٦٠٧٩.

حلول هندسة الإضاءة والتركيز على احتياجات المشروع
تحكم دقيق و صارم على الجودة

منتجات مقاومة للماء (واتربروف)

فيما يتعلق بالمشاريع والبيئات التي تتطلب منتجات عالية الجودة، فإن اختيار مصباح مقاوم للماء بدرجة IP65 وما فوق هو مصدر قلق للمهندسين. وهذا يعني أن المنتجات محمية بشكل جيد ضد اختراق الماء والغبار ومناسبة للاستخدام الداخلي والخارجي. غلاف الضوء محكم الإغلاق بالكامل لمنع أي اختراق ولحماية التوصيلات والأجزاء الكهربائية من العوامل الخارجية. فيما يلي، سوف نقدم المنتجات المقاومة للماء من مجموعة Metalux لعملائنا الأعزاء.



● الفولطية والتردد الافتراضي

٢٢٠-٢٤٠ فولت AC
٥٠-٦٠ هرتز

● المدخلات

مدخل كابل M٢٠ في أحد طرفيه مزود بوصلة كابل من مادة البولي أميد

● تثبيت

يمكن تركيب مصابيح Monolight على السطح والمعلقة والجدار وعلى القاعدة والقوس.

● العناصر المخصصة

الأسلاك في سلسلة
مدخل إضافي M٢٠ أو M٢٥
غدة الكابلات النحاسية مع طلاء النيكل
برنامج تشغيل LED لبروتوكول DALI
بطارية احتياطية للطوارئ مع ٩٠ دقيقة أو ١٨٠ دقيقة
ملحقات تركيب مختلفة مناسبة للتركيب على الحائط، أو التركيب على السطح أو القلادة، وعلبة الكابلات، والقاعدة والقوس، والسلاسل.

● مونولايت

تم تصميم مصابيح Monolight للتركيب في المناطق الخارجية outdoor و الصناعية والرطبة ومواقف السيارات ومباني المرافق والمحطات.

يتيح التصميم الخاص لـ Monolight لمستهلكي المنتجات استخدام هذا المنتج في مواقف السيارات ومباني المرافق والبيئات الخارجية. تعد الكفاءة العالية والتوزيع الموحد للضوء والتحكم في السطوع واختيار المكونات الكهربائية الاحترافية عالية الجودة من الميزات البارزة الأخرى لـ Mono Light.

● شهادات

IP٦٥
IK٠٨

● هيكل المصباح

مصنوع من الألمنيوم الميثوق مع مقاومة ممتازة للصدمات الميكانيكية والحرارية.

طلاء لون الجسم بنظام طلاء المسحوق الأوتوماتيكي RAL ٧٠٣٥ صندوق طرفي مصنوع من الألمنيوم المصبوب مع طلاء مسحوق

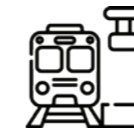
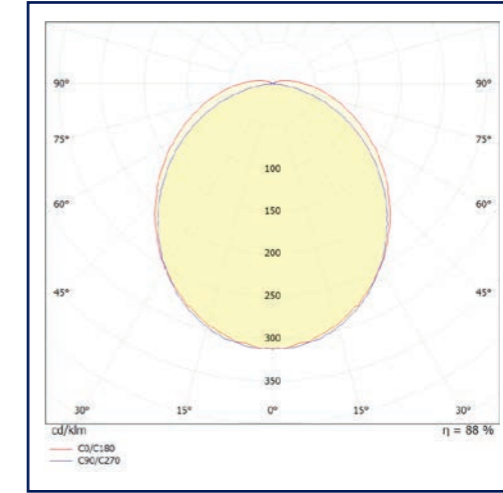
● الناشر

مصنوعة من ملف تعريف البولي كربونات الميثوق ختم خفيف مع حشية سيليكون عالية المتانة للحفاظ على IP أثناء عمر المنتج

● قطع كهربائية

محرك LED بتيار ثابت عالي الجودة، بدون وميض - PF < ٠,٩
الأسلاك الداخلية من الأسلاك النحاسية مع طلاء PVC محطة بدون براغي من البولي كربونات
وحدة SMD LED عالية الجودة، عمر افتراضي يصل إلى ١٠٠٠٠٠ ساعة عند L٧٠ مع أداء ممتاز
درجة حرارة اللون CCT ٤٠٠٠ K (٦٠٠٠ K عند الطلب)





محطة القطار



مصنع

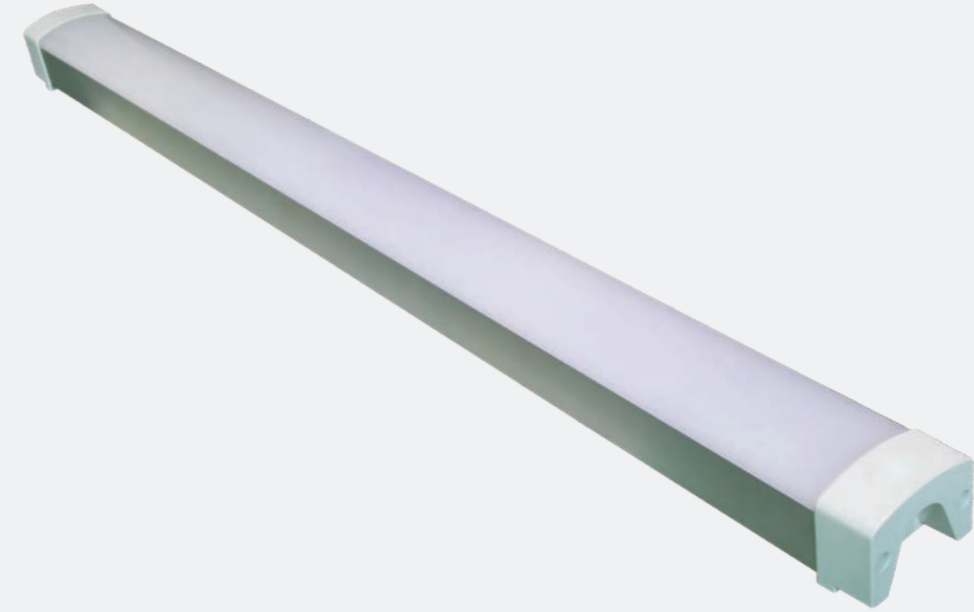


ورشة عمل



مصفاة

| Reference | Power (Watt) | Luminaire Luminous Flux (lm) | Efficiency (lm/W) | CCT | CRI | Dimension (mm) LxWxH | | | Mounting Type |
|--------------------------------------------------|--------------|------------------------------|-------------------|------|-----|----------------------|----|----|-----------------|
| MONOLIGHT 24W/3240Lm/600 mmLED SMD-S | 24 W | 3240 lm | ~135 lm/W | 4000 | 80 | 600 | 80 | 70 | Surface Mounted |
| MONOLIGHT 48W/6480Lm /1200 mm-LED SMD-S | 48W | 6480 lm | ~ 135 lm/W | 4000 | 80 | 1200 | 80 | 70 | Surface Mounted |



● دالاهو

تم تصميم مصابيح دالاهو المقاومة للماء للتركيب في الأماكن الداخلية ومواقف السيارات. يتيح التصميم الجيد لدالاهو للعملاء استخدام هذا المنتج في الداخل. تعتبر الكفاءة العالية والتوزيع الموحد للضوء والتحكم في السطوع والمكونات الكهربائية الاحترافية والجودة بعض الميزات البارزة الأخرى في الدالاهو.

● الشهادات

IP65
IK08

● الهيكل

مصنوع من الألومنيوم الميثوق مع مقاومة ممتازة للصدمات الميكانيكية والحرارية. طلاء لون الجسم بنظام طلاء المسحوق الأوتوماتيكي RAL ٧٠٣٥ أبواب المصباح مصنوعة من مادة PMMA.

● الناشر

مصنوعة من ملف تعريف البولي كربونات الميثوق

● قطع كهربائية

محرك LED بتيار ثابت عالي الجودة، بدون وميض
PF < ٠,٩
الأسلاك الداخلية من الأسلاك النحاسية مع طلاء PVC
محطة بدون براغي من البولي كربونات
وحدة SMD LED عالية الجودة، عمر افتراضي يصل إلى
١٠٠٠٠٠ ساعة عند LY٠ مع أداء ممتاز
درجة حرارة اللون CCT ٤٠٠٠ k (٦٠٠٠ k عند الطلب)

● الفولطية والتردد

٢٢٠-٢٤٠ فولت. AC
٦٠-٥٠ هرتز

● المدخلات

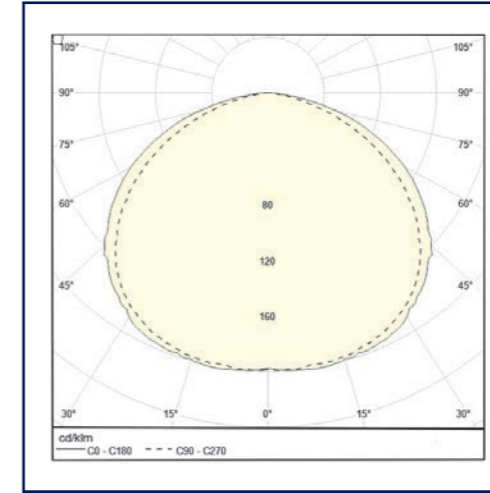
مدخل كابل M٢٠ في أحد طرفيه مزود بوصلة كابل من
مادة البولي أميد

● تثبيت

يمكن تركيب مصابيح دالاهو كسطح، أو قلادة، أو جدار، أو قاعدة، أو دعامة.

● العناصر المخصصة

الأسلاك في سلسلة
مدخل إضافي M٢٠ أو M٢٥
غدة الكابلات النحاسية مع طلاء النيكل
برنامج تشغيل LED لبروتوكول DALI
بطارية احتياطية للطوارئ مع ٩٠ دقيقة أو ١٨٠ دقيقة
ملحقات تركيب مختلفة مناسبة للتركيب على الحائط، أو التركيب على السطح
أو القلادة، وعلبة الكابلات، والقاعدة والقوس، والسلاسل.



مصنع



المستودعات



ورشة عمل

| Reference | Power (Watt) | Luminaire Luminous Flux (lm) | Efficiency (lm/W) | CCT | CRI | Dimension (mm) LxWxH | | | Mounting Type |
|---------------------------------------------|--------------|------------------------------|-------------------|------|-----|----------------------|----|----|-----------------|
| DALAHOO 10W/250Lm /600 mm-LED SMD-S | 10 W | 250 lm | ~25 lm/W | 4000 | 80 | 400 | 95 | 70 | Surface Mounted |
| DALAHOO 24W/3240Lm/600 mm-LED SMD-S | 24 W | 3240 lm | ~135 lm/W | 4000 | 80 | 600 | 95 | 70 | Surface Mounted |
| DALAHOO 48W/6480Km /1200 mm-LED SMD-S | 48W | 6480 lm | ~ 135 lm/W | 4000 | 80 | 1200 | 95 | 70 | Surface Mounted |



● قطع كهربائية

- محرك LED بتيار ثابت عالي الجودة، بدون وميض - PF > 0.9
- الأسلاك الداخلية من الأسلاك النحاسية مع طلاء PVC
- محطة بدون براغي من البولي كربونات
- وحدة SMD LED عالية الجودة، عمر افتراضي يصل إلى 100000 ساعة عند L70 مع أداء ممتاز
- درجة حرارة اللون CCT 4000 كلفن (6000 كلفن عند الطلب)

● الفولطية والتردد الافتراضي

- 220-240 فولت. AC
- 50-60 هرتز

● المدخلات

- مدخل كابل M20 في أحد طرفيه مزود بوصلة كابل من مادة البولي أميد

● تثبيت

- يمكن تركيب مصابيح تفتان على السطح والقلادة والجدار وعلى القاعدة والقوس.

● العناصر المخصصة

- الأسلاك في سلسلة
- غدة الكابلات النحاسية مع طلاء النيكل
- برنامج تشغيل LED لبروتوكول DALI
- بطارية احتياطية للطوارئ مع 90 دقيقة أو 180 دقيقة
- ملحقات تركيب مختلفة مناسبة للتركيب على الحائط، أو التركيب على السطح أو القلادة، وعلبة الكابلات، والقاعدة والقوس، والسلاسل.

● تفتان

- تم تصميم مصابيح تفتان للتركيب في المناطق الخارجية والصناعية والرطبة ومواقف السيارات ومباني المرافق والمحطات.
- يتيح التصميم الذكي لتفتان لعملاء النفط والغاز والبتروكيماويات استخدام هذا المنتج في أقسام المرافق والممرات والمحطات الفرعية الكهربائية. المقاومة المناسبة للتآكل، والكفاءة العالية، والتوزيع الموحد للضوء، والتحكم في السطوع، واختيار المكونات الكهربائية الاحترافية وعالية الجودة، هي بعض الميزات البارزة الأخرى في تفتان.

● الشهادات

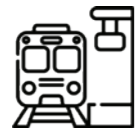
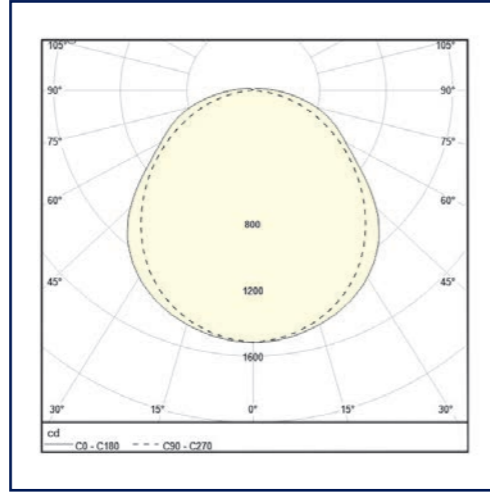
IP65

● الهيكل

مصنوعة من صفائح الفولاذ المقاوم للصدأ SS304 مع مقاومة ممتازة للصدات الحرارية

● الناشر

مصنوعة من الزجاج الحراري الشفاف
الأختام طوقا السيليكون
مقاطع الفولاذ المقاوم للصدأ



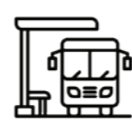
محطة القطار



مصنع



مصفاة



محطة الباص

| Reference | Power (Watt) | Luminaire Luminous Flux (lm) | Efficiency (lm/W) | CCT | CRI | Dimension (mm) LxWxH | | | Mounting Type |
|--------------------------------------------|--------------|------------------------------|-------------------|------|-----|----------------------|-----|----|-----------------|
| TAFTAN 24W/3240lm/600 mm-LED SMD-S | 24 W | 3240 lm | ~135 lm/W | 4000 | 80 | 650 | 200 | 90 | Surface Mounted |
| TAFTAN 48W/6480lm /1200 mm-LED SMD-S | 48W | 6240 lm | ~ 135 lm/W | 4000 | 80 | 1300 | 200 | 90 | Surface Mounted |



دماوند

مصابيح دماوند المقاومة للماء



● دماوند

تم تصميم مصابيح دماوند للتركيب في المناطق الخارجية outdoor والصناعية والرطبة ومباني المرافق والمحطات الفرعية الكهربائية.

يتيح التصميم المثالي لدماوند لعملاء صناعات النفط والغاز والبتروكيماويات استخدام هذا المنتج في قطاعات التشغيل والتركيب وكذلك البيئات الخارجية. تعد الكفاءة العالية والتوزيع الموحد للضوء والتحكم في السطوع واختيار المكونات الكهربائية الاحترافية عالية الجودة من الميزات البارزة الأخرى لدماوند.

● الشهادات

IP65
IK08

● الهيكل

مصنوع من البوليستر المقوى بالألياف الزجاجية GRP مع مقاومة ممتازة للصدمات الميكانيكية والحرارية

● الناشر

مصنوع من مادة البولي كربونات ذات مقاومة ممتازة للصدمات الميكانيكية والحرارية
الأختام مصنوعة من حشوات من مادة البولي يوريثين ذات عمر خدمة طويل
مقاطع الفولاذ المقاوم للصدأ

● قطع كهربائية

محرك LED بتيار ثابت عالي الجودة، بدون وميض
PF < 0.9
الأسلاك الداخلية من الأسلاك النحاسية مع طلاء PVC

● طرفية بدون براغي من البولي كربونات

وحدة SMD LED عالية الجودة، عمر افتراضي يصل إلى
100000 ساعة عند L70 مع أداء ممتاز
درجة حرارة اللون CCT 4000 K (6000 K عند الطلب)

● الفولطية والتردد الافتراضي

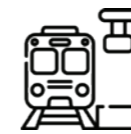
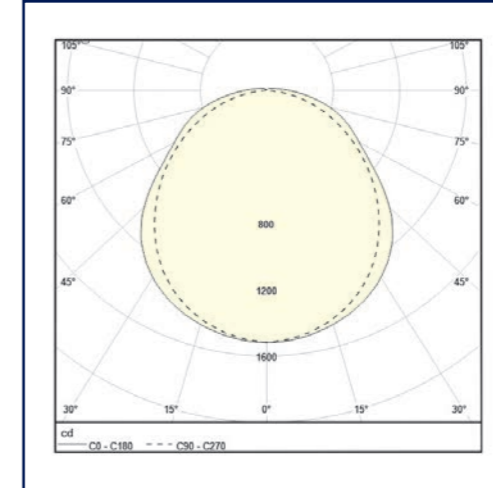
220-240 فولت. AC
50-60 هرتز

● المدخلات

مدخل كابل M20 واحد على كل طرف مزود بوصلة
كابل من مادة البولي أميد

● تثبيت

يمكن تركيب مصابيح دماوند كسطح، أو قلادة، أو جدار،
أو قاعدة، أو دعامة.
العناصر المخصصة
الأسلاك في سلسلة
مدخل إضافي M20 أو M25
غدة الكابلات النحاسية مع طلاء النيكل
برنامج تشغيل LED لبروتوكول DALI
بطارية احتياطية للطوارئ مع 90 دقيقة أو 180 دقيقة
ملحقات تركيب مختلفة مناسبة للتركيب على الحائط، أو
التركيب على السطح أو القلادة، وعلبة الكابلات، والقاعدة
والقوس، والسلاسل.



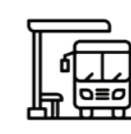
محطة القطار



مصنع



مصفاة



محطة الباص

| Reference | Power (Watt) | Luminaire Luminous Flux (lm) | Efficiency (lm/W) | CCT | CRI | Dimension (mm) LxWxH | | | Mounting Type |
|----------------------------------------------|--------------|------------------------------|-------------------|------|-----|----------------------|-----|-----|-----------------|
| DAMAVAND 24W/3240Lm/600 mm-LED SMD-S | 24 W | 3240 lm | ~135 lm/W | 4000 | 80 | 660 | 145 | 101 | Surface Mounted |
| DAMAVAND 48W/4800Lm /1200 mm-LED SMD-S | 48W | 6480 lm | ~135 lm/W | 4000 | 80 | 1277 | 145 | 101 | Surface Mounted |

المنتجات المضادة

للانفجار | Ex

ينشأ أحياناً تصور خاطئ حول ماهية "مقاومة الانفجار" فيما يتعلق بالمنتجات المضادة للانفجار، وذلك بسبب تسميتها. قد يعتقد البعض أن المصباح المضادة للانفجار لا تتفجر على الإطلاق. ولكن هذا الاعتقاد خاطئ. فالمقصود بـ "مضاد للانفجار" هو في الواقع "القدرة على التحكم في مسار الانفجار ومنع اشتعال النيران والحرائق في البيئات الخطرة". سنقدم لكم في الصفحات التالية معلومات تقنية شاملة حول منتجاتنا المضادة للانفجار، لكي تكتسبوا فهماً كاملاً لهذا النوع من المعدات وتطبيقاتها.



● فيكتور

تُصمم أضواء فيكتور خصيصًا للتثبيت في المناطق المعرضة لخطر الانفجار في المناطق ١ و ٢ و ٢٢ و ٢٣، والبيئات الصناعية الخارجية الخاصة، ومصافي النفط، ومجمعات البتروكيماويات. يُتيح التصميم الهندسي والفني لفكتور للعملاء في صناعة النفط والغاز والبتروكيماويات استخدام هذا المنتج في الأقسام التشغيلية والمرافق، وكذلك في البيئات الخارجية. من بين الميزات البارزة الأخرى لفكتور كفاءتها العالية، وتوزيعها الموحد للضوء، وتحكمها في السطوع، واختيارها للمكونات الكهربائية الاحترافية عالية الجودة.

● الشهادات

IP66
EU-TEC (شهادة فحص النوع الأوروبي)
IK08

● الجسم

مصنوع من الألومنيوم المصبوب عالي المقاومة للصدمات الميكانيكية والحرارية
طلاء هيكل RALY٠٣٥ باستخدام نظام الطلاء بالمسحوق الكهروستاتيكي التلقائي
أبواب المصباح من الألومنيوم المصبوب بطلاء كهروستاتيكي

● الناشر

مصنوع من زجاج البوروسيليكات الحراري (مقاومة عالية للحرارة)
في نموذج LED، الناشر مصنوع من البولي كربونات (مقاوم للصدمات)
السدادات من لاصقات خاصة ذات مقاومة وطول عمر ممتاز
وصلات التثبيت من الفولاذ المجلفن

● المكونات الكهربائية

محرك LED ذو التيار الثابت عالي الجودة، بدون وميض
PF < ٠,٩ (استهلاك طاقة منخفض وإضاءة بدون وميض)
الأسلاك الداخلية من أسلاك نحاسية مغطاة بـ PVC
(الأمان والمتانة)
محطة بدون براغي من البولي كربونات (سهولة التركيب)
وحدة LED SMD عالية الجودة، العمر الافتراضي الاسمي
١٠٠٠٠٠ ساعة في LY٠ بكفاءة عالية (عمر طويل وإضاءة
عالية الجودة)
درجة حرارة اللون CCT ٤٠٠٠ K (٦٠٠٠ K حسب الطلب)
(ضوء أبيض بارد)

● الجهد والتردد الاسميان

٢٢٠-٢٤٠ فولت تيار متناوب
٥٠-٦٠ هرتز

● المدخلات

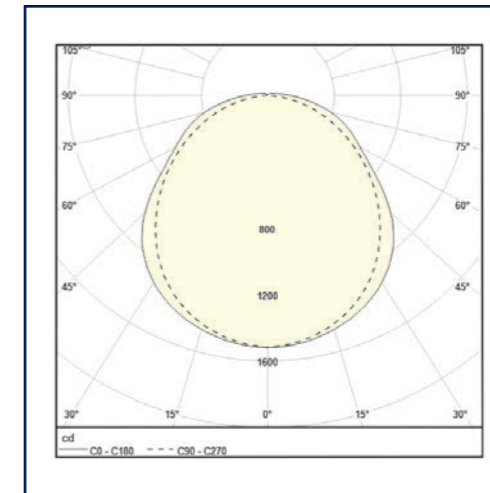
مدخل كابل M٢٥ واحد في أحد الأطراف

● التثبيت

يمكن تركيب مصباح فيكتور على السطح، معلق، على
الحائط، وعلى قاعدة وذراع (تنوع في طرق التثبيت)

● العناصر المخصصة

التوصيل المتسلسل
مدخل إضافي M٢٥
غدة الكابل أو الغطاء من النحاس المطلي بالنيكل
محرك LED بروتوكول DALI
بطارية احتياطية للطوارئ ٩٠ دقيقة أو ١٨٠ دقيقة
ملحقات تركيب مختلفة مناسبة للتركيب على
الحائط، أو التركيب السطحي، أو التعليق، وصينية
الكابلات، والقاعدة والذراع، والسلسلة



مصنع



مصفاة

| Reference | Power (Watt) | Luminaire Luminous Flux (lm) | Efficiency (lm/W) | CCT | CRI | Dimension (mm) LxWxH | | | Mounting Type |
|--------------------------------------------|--------------|------------------------------|-------------------|------|-----|----------------------|-----|-----|-----------------|
| VICTOR 24W/3240Lm/600 mm-LED SMD-S | 24 W | 3240 lm | ~135 lm/W | 4000 | 80 | 740 | 140 | 140 | Surface Mounted |
| VICTOR 48W/6480Lm /1200 mm-LED SMD-S | 48W | 6480 lm | ~ 135 lm/W | 4000 | 80 | 1330 | 140 | 140 | Surface Mounted |

سلسلة مصابيح خطية ولوحات الإضاءة الخلفية

من المهم جدًا للمهندسين المعماريين والمصممين أن يكون لديهم مجموعة متنوعة من الإضاءة المعمارية الخاصة. لذلك، صممت ميتالوكس نوعًا من مصابيح LED الخطية التي تستخدم مصادر إضاءة حديثة مع هيكل رفيع لإنشاء إضاءة خطية.

تُصنع هذه المصابيح عادةً من بروفيل الألمنيوم المُستخرج والمُنتج مع ناشر PC. يمكن تركيبها على الجدران أو الأسقف أو الأرضيات.

بالإضافة إلى ذلك، هناك إمكانية اختيار لوحات الإضاءة الخلفية LED كإضاءة عامة في المباني التجارية والإدارية.



سوفيا

تُصمم أضواء سوفيا للتثبيت في البيئات الداخلية والمكتبية والتجارية مثل الممرات والمكاتب والمتاجر. يساعدك التصميم الجميل والعصري لهذه الأضواء على خلق مساحة أنيقة وجذابة. أضواء سوفيا ذات كفاءة عالية وتوزيع ضوء موحد وتحكم في السطوع واستخدام مكونات كهربائية عالية الجودة، مما يجعلها خيارًا ممتازًا لإضاءة بيئاتك الداخلية.

الميزات الرئيسية

تصميم جميل وعصري
كفاءة عالية وتوفير في استهلاك الطاقة
توزيع ضوء موحد لإضاءة مثالية
تحكم في السطوع لخلق مساحة هادئة
استخدام مكونات كهربائية عالية الجودة لضمان عمر طويل وأداء موثوق

الجسم

ألومنيوم مبثوق بطلاء مسحوق كهروستاتيكي RAL9003

غطاء المصباح

بلاستيك صناعي بطلاء كهروستاتيكي

الناشر

بولي كربونات غير لامع للتحكم في السطوع وتوزيع الضوء بشكل موحد

المكونات الكهربائية

محرك LED ذو التيار الثابت عالي الجودة، بدون وميض ($PF < 0.9$)
الأسلاك الداخلية من أسلاك نحاسية مغطاة بـ PVC
محطة بدون براغي من البولي كربونات
وحدة LED SMD عالية الجودة (عمر افتراضي اسمي 100000 ساعة في LY0)
درجة حرارة اللون CCT 4000 K (6000 K حسب الطلب)

الجهد والتردد

٢٢٠-٢٤٠ فولت تيار متناوب
٥٠-٦٠ هرتز

المدخلات

مدخل كابل M10 واحد

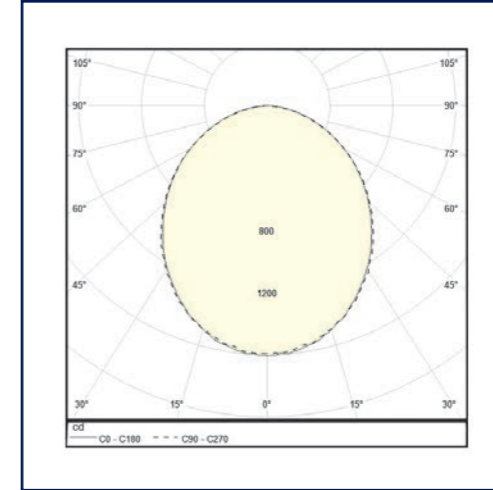
التثبيت

على السطح، معلق، توالف

العناصر المخصصة

التوصيل المتسلسل
محرك LED بروتوكول DALI
بطارية احتياطية للطوارئ (٩٠ أو ١٨٠ دقيقة)





مركز أعمال



مبنى إداري

| Reference | Power (Watt) | Luminaire Luminous Flux (lm) | Efficiency (lm/W) | CCT | CRI | Dimension (mm) LxWxH | | | Mounting Type |
|-------------------------------------------|--------------|------------------------------|-------------------|------|-----|----------------------|-----|----|-----------------|
| SOPHIA 24W/3240Lm/600 mm-LED SMD-S | 24 W | 3240 lm | ~135 lm/W | 4000 | 80 | 580 | 120 | 90 | Surface Mounted |
| SOPHIA 48W/6480Lm/1200 mm-LED SMD-S | 48W | 6480 lm | ~135 lm/W | 4000 | 80 | 1170 | 120 | 90 | Surface Mounted |

● التثبيت

على السطح، معلق، توالف (إمكانية التثبيت في جميع أنواع المساحات)

● العناصر المخصص

التوصيل المتسلسل
محرك LED بروتوكول DALI
بطارية احتياطية للطوارئ (٩٠ أو ١٨٠ دقيقة)

● مزايا استخدام أضواء الخلفية LED

إضاءة عالية الجودة وموحدة
استهلاك طاقة منخفض وتوفير في التكاليف
عمر طويل وانخفاض الحاجة إلى استبدال المصابيح
تصميم جميل وعصري
تنوع في طرق التثبيت
إمكانية طلب عناصر مخصصة



business center



office building



● Back Light

تتميز أضواء الخلفية LED بتصميمها الجميل والفعال، مما يجعلها مثالية لإضاءة المساحات الداخلية مثل الممرات والمكاتب الإدارية والمتاجر. توفر هذه الأضواء إضاءة لطيفة ومريحة مع توزيع ضوء موحد، وتحكم في السطوع، واستخدام مكونات كهربائية عالية الجودة.

● الجسم

صفيحة فولاذية بطلاء مسحوق كهروستاتيكي RAL9003 (مقاومة للتآكل والصدمات)

● الإطار

ألومنيوم مبثوق (خفيف الوزن ومقاوم)

● الناشر

PMMA (تحكم في السطوع وتوزيع الضوء بشكل موحد)

● المكونات الكهربائية

محرك LED ذو التيار الثابت: بدون وميض (PF < 0.9) واستهلاك طاقة منخفض
الأسلاك الداخلية: أسلاك نحاسية مغطاة بـ PVC (الأمان والمتانة)
وحدة LED SMD: عمر افتراضي اسمي ١٠٠٠٠٠ ساعة في L7٠ (عمر طويل)
درجة حرارة اللون: CCT ٤٠٠٠ K (ضوء أبيض بارد) / ٦٠٠٠ K (متاح حسب الطلب)

● الجهد والتردد

٢٢٠-٢٤٠ فولت تيار متناوب
٥٠-٦٠ هرتز

| Reference | Power (Watt) | Luminaire Luminous Flux (lm) | Efficiency (lm/W) | CCT | CRI | Dimension (mm) LxWxH | | | Mounting Type |
|------------------------------------------------------|--------------|------------------------------|-------------------|------|-----|----------------------|-----|----|---------------------------------------|
| BACK LIGHT 40W/4500Lm /600x600 mm-LED SMD-S | 40 W | 4500 lm | ~110 lm/W | 4000 | 80 | 595 | 595 | 25 | Surface Mounted / Recessed Mounted |
| BACK LIGHT 60W/6350Lm /600x600 mm-LED SMD-S | 60 W | 6350 lm | ~ 110 lm/W | 4000 | 80 | 595 | 595 | 25 | Surface Mounted/ Recessed Mounted |

أنظمة إضاءة المساحات المفتوحة

يمكن استخدام أنظمة إضاءة المساحات المفتوحة بشكل فعال لإضاءة المناطق الصناعية والخدمة باستخدام أعمدة وأبراج الإضاءة. تتطلب المساحات المفتوحة أبراجًا وقواعد إضاءة لتجنب الاصطدام بالهياكل وأجهزة العمليات داخل المصانع، وكذلك مواقع النفط والغاز والبتروكيماويات. تُعظم إضاءة القاعدة العالية والبرج المساحة المضاءة بأقل مساحة تشغيلها. ستقدم ميتالوكس في الصفحات التالية مجموعة من قواعد الإضاءة والأذرع وأبراج الإضاءة.



● مادة الجسم

صفائح أو أنابيب فولاذية من نوع ST37 مجلفنة ساخنة وفقاً لمعيار ASTM A123

● صفيحة العمود، الدعامات وسلة التثبيت

صفائح وأنابيب فولاذية من نوع ST37 مجلفنة ساخنة وفقاً لمعيار ASTM A123

● المكونات الكهربائية

باب الخدمة للمكونات الكهربائية أو لوحة التركيب JB وفقاً لمواصفات المشروع، ومحطات الطرف، وقواطع دوائر التغميق، وغيرها من المكونات المتاحة حسب الطلب

● التثبيت

على أساس خرساني (حساب الأساس متاح عند الطلب)

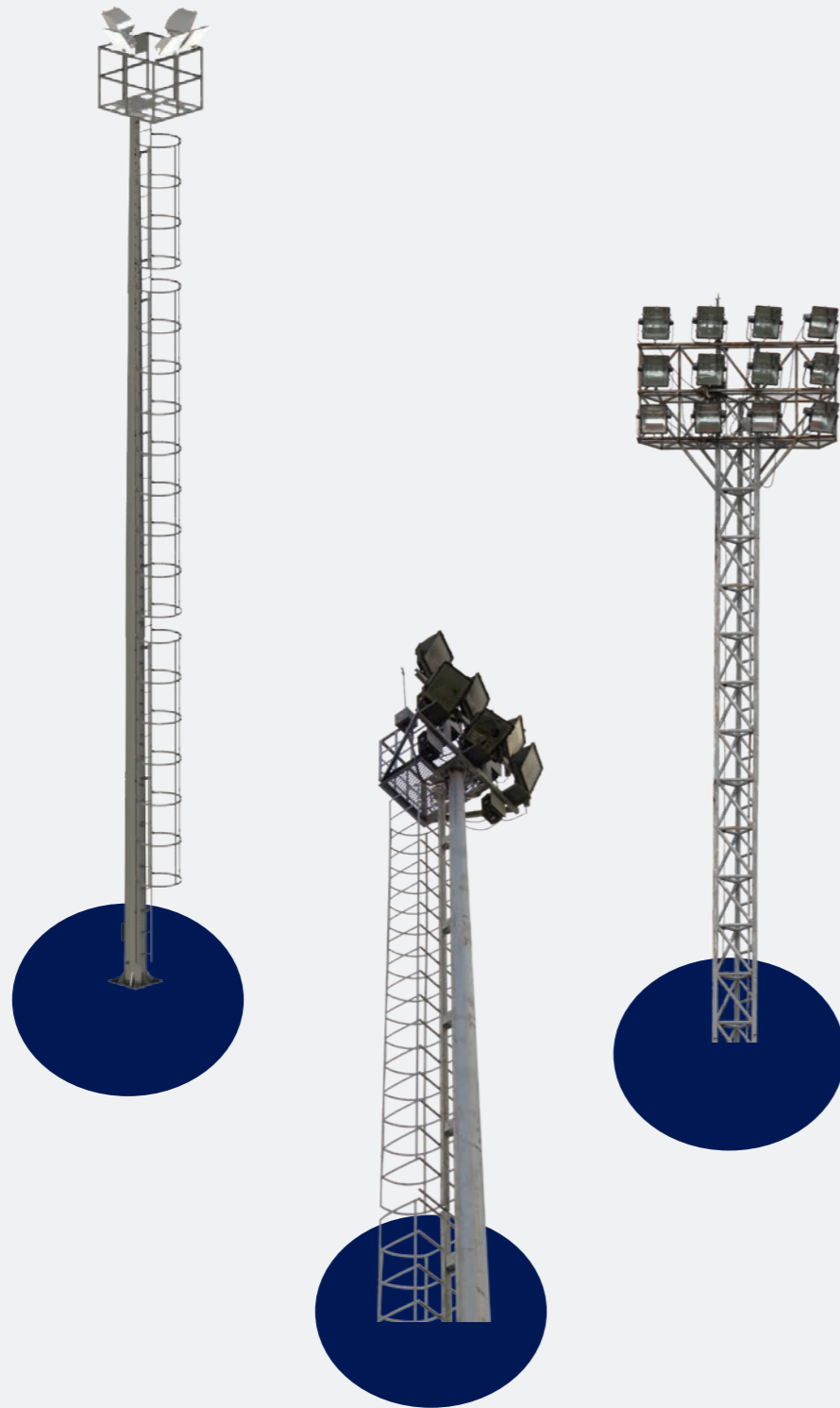
● الخيارات (حسب الطلب)

صندوق التوصيل والمكونات الكهربائية الداخلية



سلسلة أبراج الإضاءة

تتمتع ميتالوكس بخبرة واسعة في تصميم وتصنيع أبراج الإضاءة لسنوات عديدة، وذلك بفضل فريقها المتخصص وخبرتها في العديد من المشاريع. تُجهز خطوط إنتاج ميتالوكس، وكذلك موردي المواد، بأفضل المعدات لإنتاج وتوريد أبراج الإضاءة بأطوال مختلفة (من 12 إلى 30 مترًا) بأشكال متعددة الأضلاع. تتوفر هذه الأبراج في سلالات بمحرك ودون محرك، بما في ذلك السلالم ودرازين الحماية.



● **مادة الجسم**

صفائح فولاذية من نوع ST37 مجلفنة ساخنة وفقاً لمعيار ASTM A123

● **صفيحة العمود، الدعامات وسلة التثبيت**

صفائح وأنابيب فولاذية من نوع ST37 مجلفنة ساخنة وفقاً لمعيار ASTM A123

● **المكونات الكهربائية**

باب الخدمة أو لوحة JB وفقاً لمواصفات المشروع، لوحة تحكم مصنوعة من صفائح فولاذية مغطاة بطلاء مسحوق، بما في ذلك جميع أدوات التحكم في السلة (لأبراج السلة المتحركة)

● **التثبيت**

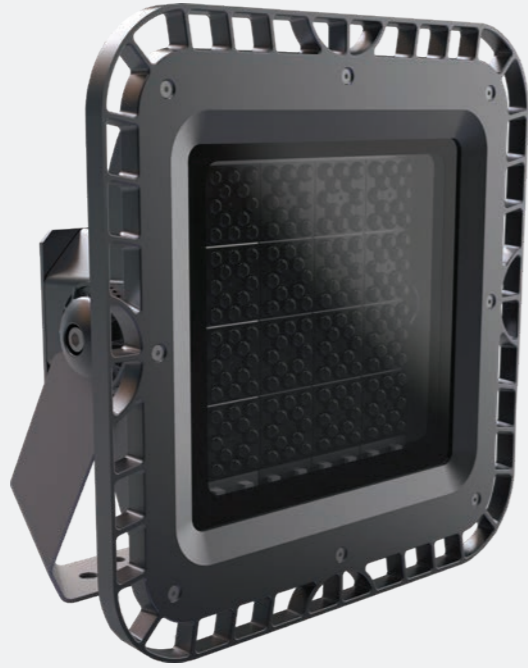
على أساس خرساني (حساب الأساس متاح عند الطلب)

● **الخيارات (حسب الطلب)**

صندوق التوصيل والمكونات الكهربائية الداخلية

سلسلة مصابيح متعددة الأغراض

في جميع المجالات الصناعية تقريبًا، هناك حاجة إلى مصابيح ذات قدرة وكفاءة عالية واستهلاك منخفض، سواء في التطبيقات الداخلية أو الخارجية، والتي تم تصميمها لتوفير الإضاءة اللازمة في مساحة واسعة وكثافة كافية (المناطق المفتوحة أو ورش العمل المغطاة). صممت ميتالوكس نوعًا من المصابيح متعددة الأغراض يمكن استخدامها لإضاءة المساحات مثل الملاعب والمواقف والواجهات الأمامية للمباني أو للتطبيقات الداخلية مثل المستودعات وورش العمل والقاعات الكبيرة.



● الجهد والفرق

٢٢٠-٢٤٠ فولت. التيار المتناوب
٥٠-٦٠ هرتز

● المدخلات

مدخلان لكابل M٢٠ في طرف واحد

● التثبيت

يمكن تركيب مصابيح راکروود معلقة أو على الحائط أو على قاعدة أو برج
إضاءة

● العناصر المخصصة

التوصيل المتسلسل
مدخل إضافي M٢٥ أو M٢٠
غدة كابل أو غطاء من النحاس الأصفر بطلاء النيكل
ملحقات تركيب مختلفة مناسبة للتثبيت على الحائط، أو التثبيت السطحي
أو المعلق، وصينية الكابلات، والقاعدة والذراع، والسلسلة

● راکروود

صممت أضواء فيكتور ليتم تركيبها في مناطق محددة في الهواء الطلق، مثل الأنفاق والمستودعات والمصانع والمناطق المفتوحة لمصافي النفط ومجمعات البتروكيماويات.

يتيح التصميم الهندسي والفني الخاص لراکروود للعملاء استخدام هذا المنتج كحل متعدد الأغراض في أقسام المصانع والمستودعات الداخلية، وكذلك في البيئات الخارجية.

تشمل الميزات البارزة الأخرى لراکروود كفاءة عالية وتوزيعًا هندسيًا للضوء وتحكمًا في السطوع واختيارًا لمكونات كهربائية احترافية وعالية الجودة.

● الشهادات

IP65

IK08

● الجسم

مصنوع من الألمنيوم المصبوب المضغوط ذو مقاومة ممتازة للصدمات الميكانيكية والحرارية

طلاء RAL٧٠٣٥ للجسم باستخدام نظام الطلاء المسحوق الكهروستاتيكي التلقائي

إطار المصباح من الألمنيوم المصبوب المضغوط بطلاء كهروستاتيكي

علبة منفصلة لمحرك LED من الألمنيوم المصبوب المضغوط بطلاء كهروستاتيكي

● الغلاف

مصنوع من زجاج حراري ذو مقاومة ممتازة للصدمات الحرارية والميكانيكية

سدادات من السيليكون الخاص ذات المتانة والعمر الطويل للحفاظ على درجة حماية IP وخصائص مقاومة الانفجار للمنتج طوال عمره الافتراضي

وصلات التثبيت مصنوعة من الفولاذ بطلاء كهروستاتيكي

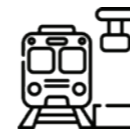
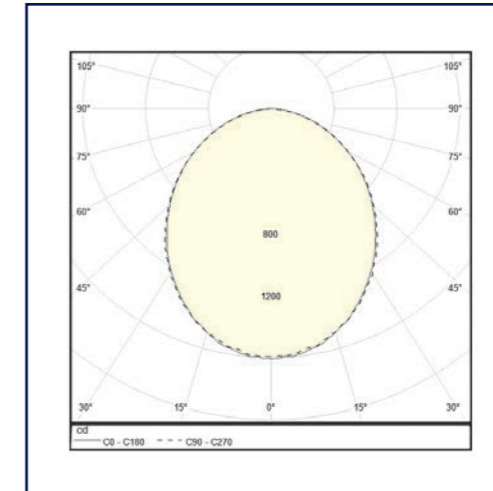
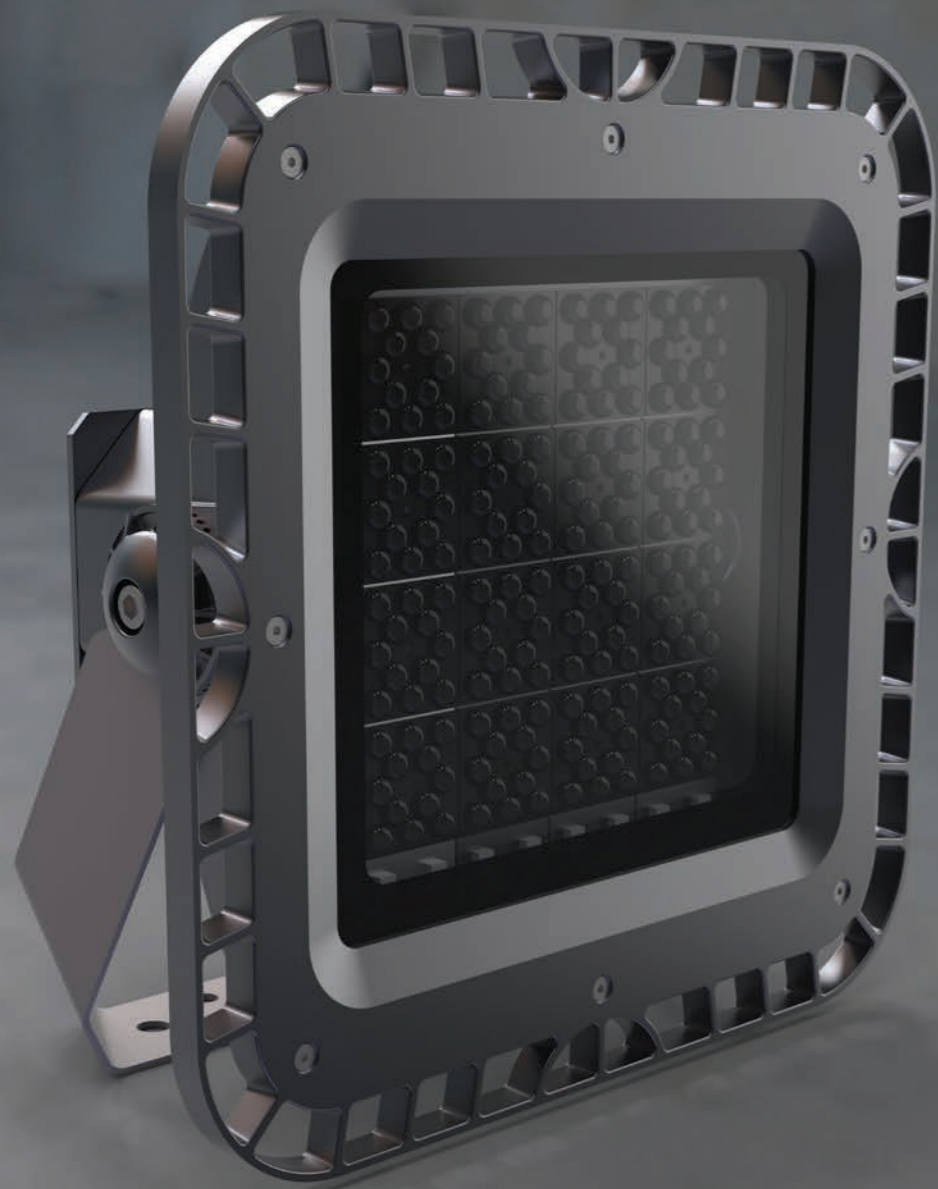
● المكونات الكهربائية

محرك LED ذو التيار الثابت عالي الجودة، بدون وميض - PF < ٠,٩
الأسلاك الداخلية من الأسلاك النحاسية المكسوة بـ PVC

محطة بدون براغي من البولي كربونات

وحدة LED SMD عالية الجودة، عمر افتراضي اسمي ١٠٠٠٠٠ ساعة في LY٠ مع كفاءة ممتازة

درجة حرارة اللون CCT ٤٠٠٠ K (٦٠٠٠ K حسب الطلب)



محطة القطار



مصنع



المستودعات



المستودعات

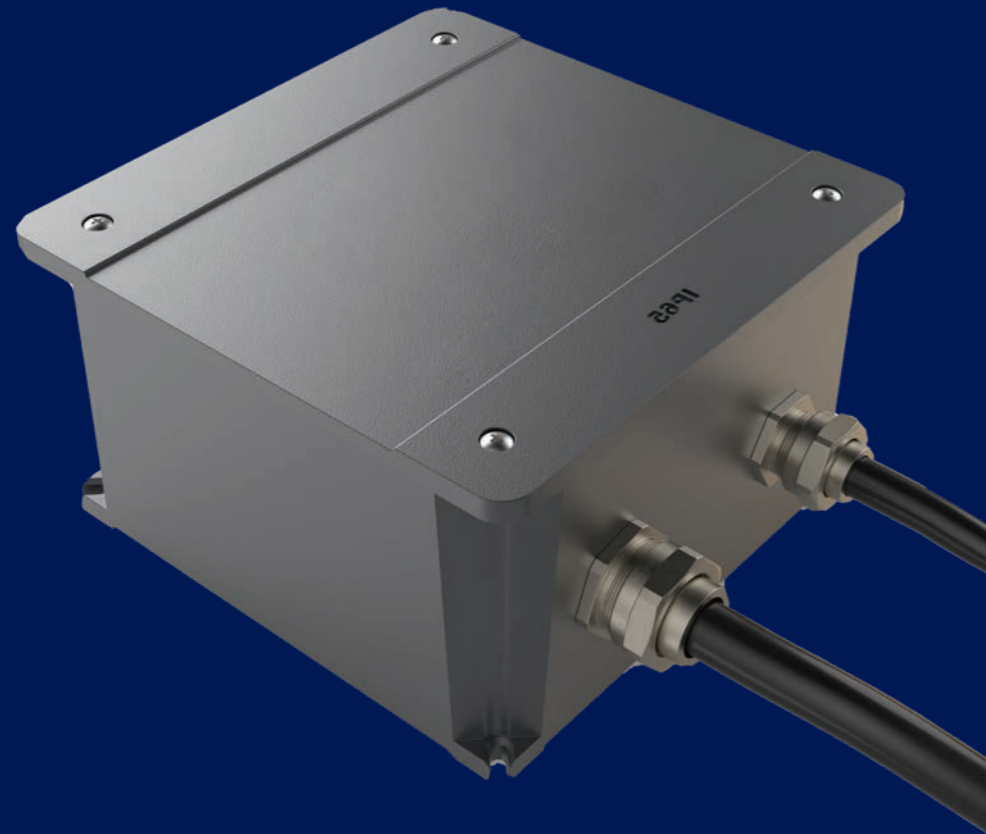


مصفاة



محطة الباص

| Reference | Power (Watt) | Luminaire Luminous Flux (lm) | Efficiency (lm/W) | CCT | CRI | Dimension (mm) LxWxH | | | Mounting Type |
|--------------------------------------|--------------|------------------------------|-------------------|------|-----|----------------------|-----|-----|-----------------|
| ROCKROAD 135/18000Lm LED SMD-S | 135 W | 18000 lm | ~138 lm/W | 4000 | 80 | 410 | 410 | 146 | Surface Mounted |
| ROCKROAD 180/25000Lm LED SMD-S | 180 W | 25000 lm | ~ 138 lm/W | 4000 | 80 | 410 | 410 | 146 | Surface Mounted |



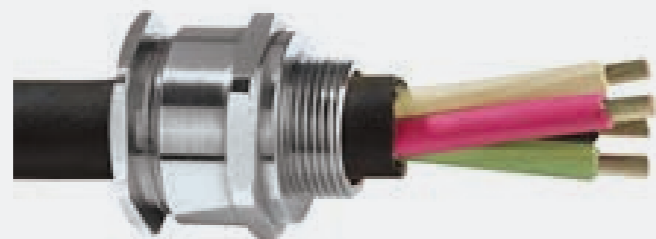
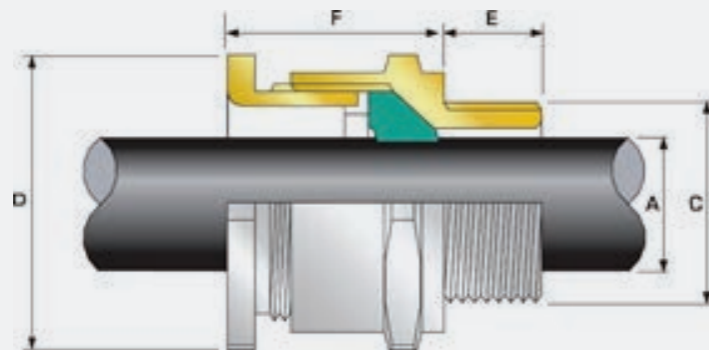
| Junction boxes Technical Data | |
|----------------------------------|--------------------|
| Commercial series | IJB Series |
| Synthetical description | JUNCTION BOX |
| Protection degree IP | IP65 |
| Protection degree IK | 08 |
| Material | DIE-CAST ALUMINIUM |
| Colour | GREY Raal 7035 |

| Dimension(mm) | | | |
|---------------|--------|-------|--------|
| Type | Length | Width | Height |
| IJB 15010 | 150 | 150 | 100 |
| IJB 20070 | 200 | 200 | 70 |



Industrial Cable gland Technical Data

| | |
|-------------------------|----------------------------|
| Commercial series | ICG Series |
| Synthetical description | Cable glands |
| Protection degree IP | IP66 |
| Material | Brass made (Nickel plated) |



| Cable Gland Size | Available Entry Threads "C" (Alternate Metric Thread Lengths Available) | | Overall Cable Diameter "A" | | Across Flats "D" | Across Corners "D" |
|------------------|----------------------------------------------------------------------------|----------------------------|----------------------------|------|------------------|--------------------|
| | Standard | | Min | Max | Max | Max |
| | Metric | Thread Length (Metric) "E" | | | | |
| 20 | M20 | 10.0 | 10 | 14.0 | 27.0 | 29.7 |
| 25 | M25 | 10.0 | 14.1 | 20.0 | 36.0 | 39.6 |
| 32 | M32 | 10.0 | 17.0 | 26.3 | 41.0 | 45.1 |
| 40 | M40 | 15.0 | 23.5 | 32.2 | 50.0 | 55.0 |
| 50 | M50 | 15.0 | 35.6 | 44.0 | 60.0 | 66.0 |



MetaLux GmbH

Address: Maffeistrasse 12 93059 Regensburg

Tel (+49) 0 163 / 4220210

www.metalux-gmbh.com

info@metalux-gmbh.com



www.metalux-gmbh.com
